



SISTEMA INTEGRAL PARA EL MANEJO ECOLÓGICO Y PROCESAMIENTO DE DESECHOS
FORMATO DE COTIZACION

LICITACIÓN PÚBLICA NACIONAL PRESENCIAL No. SIMEPRODE-GA-LPNP-002-2017
COMPRA DE MAQUINARIA Y EQUIPO DE TRANSPORTE

PARTIDA	DESCRIPCION	CANTIDAD	P/U	TOTAL
1	Bulldozer D8T (TRACTOR DE CADENAS PARA MANEJO DE RESIDUOS WHA EQUIPADO PARA TRABAJAR EN RELLENOS	1		
2	Excavadora 336-D2L (Excavadora Hidráulica)	1		
3	Cargador Frontal 962 (CARGADOR SOBRE NEUMATICOS)	1		
4	Retroexcavadora 416D (Retroexcavadora 416 F2)	1		
5	Minicargador (MINICARGADOR MARCA CATERPILLAR 246D O SIMILAR)	1		
6	Montacargas (MONTACARGAS MARCA CATERPILLAR DP25N DE 5,000 LBS. O SIMILAR)	1		
7	Compra de 1 Tractor Agrícola (Tractor Agrícola)	1		
8	Camión Nodriza (CAMION MOVIL DE LUBRICACION Y SURTIDO DE DIESEL AÑO 2017 MARCA INTERNATIONAL O SIMILAR)	1		
9	Camión de Volteo 14 m3 (CAMION EQUIPADO CON CAJA DE VOLTEO	2		
10	Camión 3.5 "Orquesta" (CAMION ORQUESTA)	1		
11	Pipa Autotanque 20 m3 (CAMION PIPA EQUIPADO DE 20,000 LITROS : KENWORTH T-370 6X4 AÑO 2017 O SIMILAR Y TANQUE ELIPTICO Y EQUIPO MARCA REPSA O SIMILAR, PARA TRANSPORTAR LIQUIDOS, EQUIPADO PARA TRABAJAR DENTRO Y FUERA DE CARRETERA EN RELLENOS SANITARIOS URBANOS)	1		

FECHA: / / FORMA DE PAGO:

TIEMPO DE ENTREGA:

SUBTOTAL
 IVA
 TOTAL

NOMBRE Y FIRMA DEL REPRESENTANTE LEGAL



1 PARTIDA

FICHA TECNICA O ESPECIFICACIONES

TRACTOR DE CADENAS PARA MANEJO DE RESIDUOS WHA EQUIPADO PARA TRABAJAR EN RELLENOS SANITARIOS URBANOS

Cantidad solicitada 1

CARACTERISTICAS IMPORTANTES
MOTOR DIESEL
POTENCIA NOMINAL NETA SAE J1349 310 A 360 HP
SISTEMA DE ENFRIAMIENTO CON APLICACION DE WHA
VENTILADOR DE SUCCION CON MANDO DE DEMANDA HIDRAULICA.
NUMERO DE CILINDROS 6
RPM DE MOTOR DE 1600 A 1900
PROTECCION EN CARTER Y TREN DE FUERZA
SISTEMA REVERSIBLE EN MODULOS DE ENFRIAMIENTO
EMISIONES Tier 3/Stage IIIA
ESPECIFICACIONES DE OPERACION
PESO EN ORDEN DE TRABAJO TOTAL DEL EQUIPO DE 36,000 A 40,000 KGS.
TRANSMISION
AUTOMATICA, HIDROSTATICA Y SERVO TRANSMISIÓN
AVANCE MAXIMO EN PRIMERA DE 3.4 A 5 KPH
AVANCE MAXIMO EN SEGUNDA DE 5.6 A 7 KPH
AVANCE MAXIMO EN TERCERA DE 7.5 A 15 KPH
RETROCESO MAXIMO EN PRIMERA DE 4.5 A 4.6 KPH
RETROCESO MAXIMO EN SEGUNDA DE 6.0 A 8 KPH
RETROCESO MAXIMO EN TERCERA DE 14.0 A 14.2 KPH
SISTEMA HIDRAULICO
FLUJO DE LA BOMBA HIDRAULICA DE 30 A 86 GALONES POR MINUTO
CONTAR CON PROTECCION DE ALIVIO DE ACUERDO A LA CAPACIDAD DEL SISTEMA HIDRAULICO
PRESION MAXIMA DE SUMINISTRO HIDRAULICO PROMEDIO DE 3,400 A 4,000 LB / PULG 2
TREN DE RODAJE
CADENAS LUBRICADAS CON SERVICIO DE GIRO DE PERNOS Y BUJES
RODILLOS Y RUEDAS GUIAS CON SISTEMA DE LUBRICACION
SEGMENTOS DE CADENAS SECCIONADOS
EQUIPADO CON SOPORTES BASCULANTES
ZAPATAS TRAPEZOIDALES CON ORIFICIO AL CENTRO
DIMENSIONES DEL BULLDOZER
ALTURA HASTA LA PARTE SUPERIOR DE LA CABINA ROPS CON AIRE ACONDICIONADO DE 3.40 A 4.0 mts.
LONGITUD TOTAL CON HOJA SEMIUNIVERSAL DE 6 A 7 mts.
ANCHO (CON MUÑON) DE 3.0 A 4.2 mts.
ESPACIO LIBRE SOBRE EL SUELO DE 1 A 1.5 mts



HOJA TOPADORA PARA RELLENO SANITARIO SEMI-UNIVERSAL (8SU)
CAPACIDAD NOMINAL DE LA HOJA 19 A 25 mts. cúbicos.
PESO DE LA HOJA DE 5,000 A 7,000 KGS.
LONGITUD DE LA HOJA RECTA DE 6 A 6.5 mts.
ALTURA INCLUYENDO CUCHILLA Y REJILLA DE 2.0 A 3.0 mts.
PROFUNDIDAD MAXIMA DE EXCAVACION 500 A 600 mm
ANCHO DE HOJA (incluyendo cantoneras estándar) DE 3.90 A 4.1 mts
LEVANTAMIENTO MAXIMO SOBRE EL SUELO DE 1,231 mm
INCLINACION HIDRAULICA MAXIMA DE 900 mm A 1100 mm
DESGARRADOR
PARALELOGRAMO AJUSTABLE CON VASTAGO SENCILLO
PROFUNDIDAD MAXIMA DE EXCAVACION DE 1,000 mm A 1,200 mm
SECCION DEL VASTAGO DE 50 mm A 400 mm
FUERZA DEL DESGARRADOR EN PENETRACION VERTICAL DE 2,600 A 32,000 lbs.
FRENOS
CONTAR CON FRENO DE ESTACIONAMIENTO REGLAMENTARIOS
CABINA
CONTAR CON UN NIVEL DE PRESION ACUSTICO ESTANDAR PARA EL OPERADOR DE 73 DB (A) ISO-6396
CONTAR CON UN NIVEL DE POTENCIA ACUSTICO DE LA MAQUINA DE 113 DB (A) ISO-6395
INDICADORES EN TABLERO DE TODOS LOS SISTEMAS, ASI COMO AUDITIVOS Y VISUALES
AIRE ACONDICIONADO CLIMA/CALEFACCION
PROTECCION EN CABINA, PUERTAS Y ASIEN TO DEL OPERADOR DE ACUERDO A NORMAS DE SEGURIDAD
SISTEMA DE LUCES REGLAMENTARIOS PARA OPERAR DE NOCHE
COMPLEMENTOS
SISTEMA DE MONITOREO SATELITAL PROLINK
DREN ECOLOGICO PARA FLUIDOS
POLIZA DE GARANTIA
NORMAS INTERNACIONALES (TRACTOR DE CADENAS QUE CUMPLAN CON LA SEGURIDAD DEL OPERADOR, EQUIPO Y MEDIO AMBIENTE)
LA ROPS (ESTRUCTURA DE PROTECCION EN CASO DE VUELCOS) CUMPLE SAE J1040 MAY94, ISO 3471: 1994 Y DLV SAE J397B, ISO 3164: 1995, SAE J/ISO 3449 ABR98 NIVEL II.
FRENOS CUMPLIR SAE J/ISO 10265 MAR99, ISO 10265 1998
NIVEL DE EXPOSICION DE ACUSTICA DEL OPERADOR ANSI/SAE J1166 OCT98, ISO 6396:1992, SAE J88 ABR95,
*TORRETA ESTROBOSCÓPICA A BASE DE LED
*ALARMA DE REVERSA 110 DB
*MOFLE CON SISTEMA DE PREVENCIÓN DE INCENDIOS.
ACCESORIOS
*MANUAL DE PARTES, MANUAL DE MANTENIMIENTO, MANUAL DE SERVICIO Y ESPECIFICACIONES DE AJUSTE, MANUAL DE OPERACIÓN TODOS LOS MANUALES EN FORMATO ELECTRÓNICO E IMPRESO.
GARANTÍA DE FABRICA
PÓLIZA DE MANTENIMIENTOS PREVENTIVOS, INCLUYENDO REFACCIONES Y MANO DE OBRA, POR EL TIEMPO DE 1 AÑO
CONTAR CON DISPONIBILIDAD DE REFACCIONES, COMPONENTES Y SERVICIOS DE ENTREGA INMEDIATA, SALVO AQUELLAS QUE SE ENCUENTREN EN OTRO LUGAR O SON DE FABRICACION ESPECIAL.



2 PARTIDA

FICHA TECNICA O ESPECIFICACIONES

Excavadora Hidráulica

CARACTERISTICAS IMPORTANTES	
MOTOR	
Potencia neta al volante	260 A 285 HP
No. cilindros	6
PESOS	
Peso en orden de trabajo	34,000 A 35,000 kgs
MECANISMO DE GIRO	
Velocidad de giro	8.3 A 11.0 rpm
TREN DE RODAJE	
Zapatas de triple garra de 600 a 850 mm	
Cucharon de 1.76 a 3.2 metros cúbicos de capacidad	
Longitud de brazo de 2.50 a 3.20 metros	
Par de giro	80,000 a 90,000 Lf/p
TRACCIÓN	
Velocidad máxima de desplazamiento	4.0 a 5.0 km/h
Tracción máxima en la barra de tiro	300.5 kN
Rendimiento máximo en pendiente	70 %/35
SISTEMA HIDRÁULICO	
Sistema de rotación: flujo máximo	265.0 L/min
Presión máxima: desplazamiento	35000.0 kPa
Presión máxima: giro	28000.0 kPa
Sistema piloto: flujo máximo	40.0 L/min
Sistema piloto: presión máxima	4000.0 kPa
Cilindro de la pluma: calibre	150.0 mm
Cilindro de la pluma: carrera	1440.0 mm
Cilindro del brazo: calibre	170.0 mm
Cilindro del brazo: carrera	1738.0 mm
Cilindro del Cucharón DB: calibre	150.0 mm
Cilindro del Cucharón DB: carrera	1151.0 mm
Sistema principal: flujo máximo (total)	535 A 562.0 L/min
Presión máxima: equipo	35000.0 kPa
Cilindro del cucharón TB: calibre	160.0 mm
Cilindro del cucharón TB: carrera	1356.0 mm
CAPACIDADES DE LLENADO DE SERVICIO	
Capacidad del tanque de combustible	605 A 620.0 L
Sistema de enfriamiento	30.3 A 40.0 L

Aceite del motor	35 A 41.0 L
Mando final (cada uno)	8.0 L A 8.5 L
Sistema hidráulico (incluido el tanque)	410.0 L
Tanque hidráulico	175.0 L A L18
Mando de la rotación	13.4 A 19.0 L
EQUIPO ESTANDAR	
*Cabina ROPS (Roll Over Protective Structure, Estructura de Protección en Caso de Vuelcos)	*Parasol
*Posabrazos ajustable	*Alfombra de piso lavable
*Cinturón de seguridad retráctil (51 mm [2"] de ancho)	*Tragaluz con posibilidad de apertura
*Aire acondicionado de dos niveles (automático con descongelador (función de presurizado)	*Lava y limpiaparabrisas
*Parabrisas delantero superior laminado y demás ventanas templadas	*Palanca neutral (de traba) para todos los controles
*Ventana corrediza superior de la puerta	*Palancas universales de la palanca de control
*Parabrisas delantero con posibilidad de apertura y dispositivo de asistencia	*Parabrisas delantero dividido en 70/30
*Dos suministros de corriente de 10 A con máximo de 12 V	*Cadenas lubricadas con grasa
*Protector guía de cadena de la rueda loca y la sección central	*Protector de la unión giratoria
*Alternador de 65 amperios	*Iluminación interior
*Trabas de las puertas y del compartimiento	*Sistema de seguridad Cat de una sola llave
*Espejos retrovisores	*Bocina de señalización/advertencia
*Cortafuego entre el compartimiento del motor y de la bomba	*Interruptor de corte del motor de emergencia
*Ventana trasera de salida de emergencia	*Interruptor de desconexión general
*Apta para FOGS (Falling Object Guarding System, Sistema de Protección contra la Caída de Objetos) empernada	*Enlace de datos del Técnico Electrónico Cat
*Varillaje del cucharón: - varillaje del cucharón DB (con o sin cáncamo de levantamiento) - varillaje del cucharón TB (con o sin cáncamo de levantamiento)	*Protector inferior de servicio pesado
*Protector de la unión giratoria de servicio pesado	*Protector guía de cadena de longitud completa
*Tuberías de alta presión para plumas y brazos	
ACCESORIOS	
*Manual de partes, manual de mantenimiento, manual de servicio y especificaciones de ajuste, manual de operación todos los manuales en formato electrónico e impreso.	
Garantía de fabrica	
Póliza de mantenimientos preventivos, incluyendo refacciones y mano de obra, por el tiempo de 1 año .	
Contar con disponibilidad de refacciones, componentes y servicios de entrega inmediata, salvo aquellas que se encuentren en otro lugar o son de fabricacion especial.	



3 PARTIDA

FICHA TECNICA O ESPECIFICACIONES

CARGADOR SOBRE NEUMATICOS

Cantidad solicitada 1

CARACTERISTICAS IMPORTANTES

MOTOR DIESEL

EMISIONES Tier 3/Stage

POTENCIA NETA: ISO 9249 232 A 270 HP

CILINDROS 6L

ESPECIFICACIONES DE OPERACION

PESO EN ORDEN DE TRABAJO TOTAL DEL EQUIPO 18700 KG A 20270 KG

TRANSMISION

AVANCE 1 6.9 UP

AVANCE 2 12 UP

AVANCE 3 19 UP

AVANCE 4 25 UP

AVANCE 5 37 UP

RETROCESO 1 6.9 UP

RETROCESO 2 12 UP

RETROCESO 3 19 UP

RETROCESO 4 37 UP

SISTEMA HIDRAULICO

TIPO DE BOMBA DEL IMPLEMENTO PISTÓN AXIAL VARIABLE

TIEMPO DE CICLO HIDRÁULICO: DE 5.0 A 11.00 SEGUNDOS

SISTEMA DE IMPLEMENTOS: PRESIÓN DE OPERACIÓN MÁXIMA 3500 A 5100 PSI

SISTEMA DE IMPLEMENTOS: RENDIMIENTO MÁXIMO DE LA BOMBA 205 A 310 LTS / MIN

EJES

DISTANCIA ENTRE EJES 3.2 A 3.5 mts

CUCHARONES

CAPACIDADES DEL CUCHARÓN 3.2 a 3.5 M³

RUIDO

CON LA VELOCIDAD DEL VENTILADOR DE ENFRIAMIENTO AL MÁXIMO VALOR: NIVEL DE PRESIÓN ACÚSTICA DEL OPERADOR (ISO 6396:2008) 70.0 DB(A)

CON LA VELOCIDAD DEL VENTILADOR DE ENFRIAMIENTO AL MÁXIMO VALOR: NIVEL DE POTENCIA ACÚSTICA EXTERIOR (ISO 6395:2008) 107.0 DB(A)

CON LA VELOCIDAD DEL VENTILADOR DE ENFRIAMIENTO AL MÁXIMO VALOR: NIVEL DE POTENCIA ACÚSTICA EXTERIOR (SAE J88:2013) 75 DB (A)*

NEUMATICOS

NEUMATICOS PARA TERRACERIA L3 DE USO GENERAL

COMPLEMENTOS

SISTEMA DE MONITOREO SATELITAL

DREN ECOLOGICO PARA FLUIDOS



POLIZA DE GARANTIA
NORMAS INTERNACIONALES (CARGADORES QUE CUMPLAN CON LA SEGURIDAD DEL OPERADOR, EQUIPO Y MEDIO AMBIENTE)
LA ROPS (ESTRUCTURA DE PROTECCION EN CASO DE VUELCO) CUMPLE SAE J1040 MAY94, ISO 3471: 1994 Y DLV SAE
FRENOS CUMPLIR SAE J/ISO 10265 MAR99, ISO 10265 1998
*TORRETA ESTROBOSCÓPICA A BASE DE LED
*ALARMA DE REVERSA 110 DB
*MOFLE CON SISTEMA DE PREVENCIÓN DE INCENDIOS.
ACCESORIOS
*MANUAL DE PARTES, MANUAL DE MANTENIMIENTO, MANUAL DE SERVICIO Y ESPECIFICACIONES DE AJUSTE, MANUAL DE OPERACIÓN TODOS LOS MANUALES EN FORMATO ELECTRÓNICO E IMPRESO.
GARANTÍA DE FABRICA
PÓLIZA DE MANTENIMIENTOS PREVENTIVOS, INCLUYENDO REFACCIONES Y MANO DE OBRA, POR EL TIEMPO DE 1 AÑO
CONTAR CON DISPONIBILIDAD DE REFACCIONES, COMPONENTES Y SERVICIOS DE ENTREGA INMEDIATA, SALVO AQUELLAS QUE SE ENCUENTREN EN OTRO LUGAR O SON DE FABRICACION ESPECIAL.



4 PARTIDA

FICHA TECNICA O ESPECIFICACIONES

Retroexcavadora 416 F2

CARACTERISTICAS IMPORTANTES

MOTOR

Modelo de Motor	Cat 3054C Mecánicamente Turbo cargado	
Potencia Bruta		
SAE J1995	69 kW	93 hp
ISO 14396	68 kW	92 hp
Potencia Nominal Neta a 2,200 rpm		
SAE J1349	64 kW	86 hp
ISO 9249	65 kW	87 hp
EEC 80/1269	65 kW	87 hp
Potencia Neta Máxima a 2,000 rpm		
SAE J1349	65 kW	87 hp
ISO 9249	65 kW	88 hp
EEC 80/1269	65 kW	88 hp
Diámetro del Cilindro	105 mm	4.13 pulg
Carrera del Pistón	127 mm	5 pulg
Desplazamiento	4.4 L	268 pulg ³
Reserva de Par Neto a 1,400 rpm	38%	
Par Neto Máximo SAE J1349	384 N·m	283 lbf·ft

PESOS

Peso en Orden de Trabajo		
Mínimo	6898 kg	15,207 lb
Máximo (Capacidad ROPS)	11 000 kg	24,251 lb
Cabina, ROPS/FOPS	163 kg	359 lb
Aire Acondicionado	46 kg	101 lb
Tracción en las Cuatro Ruedas	178 kg	392 lb
Cucharón de Uso Múltiple (0.96 m ³ /1.25 yd ³) (Sin horquillas ni dientes)	745 kg	1,642 lb
Brazo Extensible	299 kg	659 lb
Contrapesos	240 kg	530 lb

TRANSMISIÓN

Transmisión Servo mecánica – Estándar		
Adelante – 1ra	5.4 km/h	3.4 mph
2da	8.9 km/h	5.5 mph
3ra	20 km/h	13 mph
4ta	36 km/h	23 mph
Reversa – 1ra	5.4 km/h	3.4 mph



2da	8.9 km/h	5.5 mph
3ra	20 km/h	13 mph
4ta	36 km/h	23 mph
CAPACIDAD DEL EJE		
Eje delantero, 4x4		
Estático	22 964 kg	50,582 lb
Dinámico	9186 kg	20,233 lb
Eje posterior		
Estático	22 964 kg	50,582 lb
Dinámico	9186 kg	20,233 lb
SISTEMA HIDRÁULICO		
Tipo	Centro Cerrado	
Tipo de Bomba	Flujo Variable/ Pistón Axial	
Capacidad de Bomba a 2,200 rpm	132 L/min 35 gal/min	
Presión de Sistema – Retroexcavadora	23 000 kPa	3,336 psi
Presión de Sistema – Cargadora	23 000 kPa	3,336 psi
DIRECCIÓN		
Tipo	Front Wheel	
Servodirección	Hidrostática	
Diámetro del cilindro	65 mm	2.6 pulg
Carrera del Pistón	120 mm	4.7 pulg
Diámetro de Vástago	36 mm	1.4 pulg.
Oscilación del Eje	11°	
Diámetro de Giro – 4x4 (rueda interior sin freno)		
Afuera, Ruedas Delanteras	8.18 m	26'10"
Afuera, Cucharón Cargador más Ancho	10.97 m	36'0"
DATOS PARA SERVICIO		
Sistema de Enfriamiento con A/C	22 L	5.8 gal
Tanque de Combustible	160 L	42 gal
Aceite de Motor con Filtro	8.8 L	2.3 gal
Transmisión – Servomecánica		
4x4	15 L	4 gal
Eje posterior		
Planetarios	16.5 L	4.4 gal
Eje Delantero (4x4)	1.7 L	0.4 gal
Planetarios	11 L	2.9 gal
Planetarios	0.7 L	0.2 gal
Sistema Hidráulico	90 L	23.8 gal
Tanque Hidráulico	40 L	10.6 gal
NEUMÁTICOS		
Opciones de combinación de neumáticos delanteros/ posteriores:		
*Delantero: 11L-16 (12 capas) F-3; Posterior: 19.5L-24 (12 capas) R4 ATU		



SIMEPRODE
Nuevo León
GOBIERNO DEL ESTADO

"2017, CENTENARIO DE LAS CONSTITUCIONES"

DIMENSIONES

Cargador de Inclinación Simple - 1.0 m3 (1.31 yd3) Cucharón de Uso Múltiple MP

1 Longitud Total (Cargador sobre el Suelo) – Brazo Estándar	7057 mm	23'2"
Longitud Total (Cargador sobre el Suelo) – Brazo	7063 mm	23'2"
Longitud de Transporte Total – Brazo Estándar	7132 mm	23'5"
Longitud de Transporte Total – Brazo Extensible	7137 mm	23'5"
2 Altura de Transporte Total – Brazo Estándar	3577 mm	11'9"
Altura de Transporte Total – Brazo Extensible	3631 mm	11'11"
Ancho Total	2322 mm	7'7"
3 Altura hasta Arriba de Cabina / Cubierta	2819 mm	9'3"
4 Altura hasta Arriba de la Chimenea de Escape	2744 mm	9'0"
Altura hasta el Pasador de Articulación del Cargador	432 mm	1'5"
Distancia desde el Suelo (mínima)	294 mm	1'0"
5 Línea Central de eje posterior a Rejilla Delantera	2705 mm	8'10"
Indicador de Rodadura Neumático Delantero	1895 mm	6'3"
Indicador de Rodadura Neumático Posterior	1714 mm	5'7"
6 Distancia entre ejes 4x4	2200 mm	7'3"

DIMENSIONES Y RENDIMIENTO DE CUCHARÓN CARGADOR

Cargador de Inclinación Sencilla - 1.0 m3 (1.31 yd3) Cucharón de Uso Múltiple MP

Capacidad (clasificación SAE)	1.0 m3	1.31 yd3
Ancho Total de Cucharón	2279 mm	90 pulg.
Capacidad de Levantamiento a Máxima Altura	2771 kg	6,108 lb
Fuerza de Desprendimiento – Levantamiento	44 392 N	9,979 lbf
Fuerza de Desprendimiento – Inclinación	52 674 N	11,841 lbf
Carga Límite de Equilibrio Estático en Punto de	6428 kg	14,172 lb
7 Altura Máxima de Pasador de Articulación	3474 mm	11'5"
8 Ángulo de Descarga a Altura Total		44°
Altura de Descarga a Ángulo Máximo	2798 mm	9'2"
9 Alcance de Descarga a Ángulo Máximo	716 mm	2'4"
10 Retroceso Máximo de Cucharón a Nivel del Suelo		
11 Profundidad de Excavación	110 mm	4"
Ángulo Máximo de Pendiente		116°
Ancho de Borde de Corte de Topadora	2262 mm	7'5"
12 Rejilla a Borde de Corte de Cucharón, Posición de Acarreo	1451 mm	4'9"
13 Altura Máxima de Operación	4404 mm	14'5"
Apertura Máxima de Mandíbula	790 mm	2'7"
Fuerza de Sujeción de Mandíbula de Cucharón	50 600 N	11,375 lbf
Peso (no incluye dientes ni horquillas)	745 kg	1,642 lb

DIMENSIONES Y RENDIMIENTO DE RETROEXCAVADORA

Brazo Extensible

14 Profundidad de Excavación, SAE (máx.)	4389 mm	14'5"
15 Profundidad de Excavación, 610 mm (2 ft), Base Horizontal	4350 mm	14'4"
Alcance de Línea de Centro de Eje Posterior a Nivel del Suelo	6738 mm	22'2"
16 Alcance del Pivote de Giro a Nivel del Suelo	5648 mm	18'7"
Altura Máxima de Operación	5549 mm	18'3"
Altura de Carga	3600 mm	11'9"
17 Alcance de Carga	1925 mm	6'4"

LA NUEVA INDEPENDENCIA





Arco de Giro		180°
Rotación de Cucharón		205°
18 Extensión del Estabilizador, Posición de Operación centro)	3310 mm	10'10"
Extensión del estabilizador, Posición de Operación	3770 mm	12'4"
Extensión de Estabilizador, Posición de Transporte	2322 mm	7'7"
Fuerza de Excavación de Cucharón	58 287 N	13,103 lbf
Fuerza de Excavación de Brazo	32 421 N	7,289 lbf
CAPACIDAD DE LEVANTAMIENTO DE RETROEXCAVADORA		
Brazo Extensible 416F2 Cat-Retraído		
Levantamiento de Pluma	kg	lb
1	1117	2,457
2	1214	2,670
3	1212	2,665
4	1166	2,566
5	1111	2,444
6	1054	2,319
7	999	2,197
8	946	2,082
9	897	1,974
10	852	1,873
11	809	1,780
12	771	1,696
13	738	1,623
14	718	1,580
15	767	1,687
Levantamiento de Brazo		
16	1169	2,572
17	1694	3,726
18	2107	4,634
19	2183	4,802
20	2533	5,573
21	4983	10,963
Brazo Extensible 416F2 Cat-Extendido		
Levantamiento de Pluma	kg	lb
1	1117	2,457
2	1214	2,670
3	1212	2,665
4	1166	2,566
5	1111	2,444
6	1054	2,319
7	999	2,197
8	946	2,082
9	897	1,974
10	852	1,873
11	809	1,780
12	771	1,696
13	738	1,623



SIMEPRODE
Nuevo León
 GOBIERNO DEL ESTADO

"2017, CENTENARIO DE LAS CONSTITUCIONES"

	14	718	1,580
	15	767	1,687
	16	612	1,347
	17	699	1,537
	18	1030	2,267
Levantamiento de Brazo		kg	lb
	19	552	1,214
	20	735	1,617
	21	987	2,171
	22	1162	2,556
	23	1307	2,876
	24	1460	3,212
	25	1679	3,694
	26	2192	4,823
	27	5301	11,662
Brazo Extensible Cucharón de Cargador	Tren de Fuerza	kg	lb
Uso Múltiple	4x4	115	255
EQUIPO ESTÁNDAR			
*Encerramiento del motor, paneles extraíbles con supresión de ruido	*Barrenadora		
*Filtros enroscaables: Combustible, aceite de motor, aceite de transmisión, separador de agua	* Posavasos, dos		
* Guardabarros posterior	* Traba diferencial, palanca universal de cargador		
* Retroceso rápido, todas las marchas	* Puerto de diagnóstico de motor		
* Ventilador, succión y guarda	* Luz de domo (solo cabina)		
* Sellos de Superficie, Sello Anular	* Refrigerante/ anticongelante, vida extendida		
* Motor, Cat 3054C (Turbocargado con Inyección Directa), cumple con estándares de emisiones Tier 2/Etapa II	* Gancho para ropa		
* Contrapeso, parachoques	* Techo, ROPS/FOPS		
* Indicador de nivel de cucharón	* Freno de estacionamiento secundario		
* Frenos hidráulicos de disco en aceite, pedales duales, interbloqueo	* Traba para transporte de brazo		
* Tirante de protección, cilindro de levantamiento	* Arranque con puente remoto para batería		
* Switch de desconexión de batería	* Alternador, 120 amp		
* Batería libre de mantenimiento, 880 CCA	* Alarma, retroceso		
* Controles de Retroexcavadora, dos palancas mecánicas	* Limpiador de aire		
* Sistema audible de alarma de falla	Filtros, recipiente y cartucho: Fluido hidráulico *		
* Luces intermitente de señales/peligros	* Luces de panel de instrumentos		
* Tapete para el piso	* Sistema de ignición/ parada con llave		
* Tanque de Combustible, totalmente encerrado	* Luces de trabajo (2 delanteras, 2 posteriores)		
* Rejilla frontal con bisagra – acceso a paquete de enfriamiento para limpieza	* Cargador, auto-nivelable		
* Grupo de Indicadores -Manómetros: Temperatura de refrigerante, nivel de combustible, tacómetro -Pantalla LCD: Horómetro, temperatura de aceite de convertidor de par (sólo modo servicio)	* Cargador de inclinación sencilla		
* Llenado de combustible a nivel del suelo	* Dos controles con palancas mecánicas		



* Paquete de enfriamiento de alto ambiente	* Espejo, retrovisor
* Traba de capó, dentro de cabina	* Respiradero de circuito abierto
* Manguera hidráulica, XT	* Receptáculo de energía, 12 voltios, 2 interno, 1 externo
* Enfriador de aceite hidráulico	* Dirección hidráulica, hidrostática
* Mirilla de nivel de aceite hidráulico	* Cinturón de seguridad, 51 mm (2 pulg)
* Válvula hidráulica, dirección hidrostática	* Tomacorriente, dos en el techo
* Válvulas hidráulicas, cargador 2 funciones	* Zapatas para estabilizador, para calle
* Válvulas hidráulicas, retroexcavadora 4 funciones	* Perilla de dirección
* Sistema hidráulico, detección de carga con bomba pistones de desplazamiento variable	* Asiento, neumático, cubierta de tela o vinilo, con descanso para el brazo
* Indicadores: Servicio de limpiador de aire, servicio de separador de agua, refrigerante de motor, presión de aceite, temperatura alta de convertidor de par, nivel de combustible, carga, advertencia de motor #1, advertencia de motor #2, lámpara de acción, espera para arranque.	* Sistema de arranque, bujías incandescentes
* Dirección, hidrostática	* Compartimiento para almacenamiento, asegurable
* Bandeja para almacenamiento	* Traba para transporte de giro
* Luces de parada y posteriores	* Columna de dirección con inclinación
* Neumáticos	* Caja de herramientas, externa, con seguro
* Convertidor de par	* Aceleración electrónica, manual y de pedal
* Transmisión, cuatro velocidades, engranaje sincronizado	* Switch neutralizador de transmisión
* Amarres para transporte	* Tracción en Dos Ruedas
* Trabas contra vandalismo, cuatro	* Bocina de advertencia, eléctrica
* Cabina estándar	* Tracción en las Cuatro Ruedas
* Acople Rápido, manual, traba dual	* Líneas hidráulicas, función combinada auxiliar
* Válvulas hidráulicas, retroexcavadora (5ta y 6ta función)	* Guarda, estabilizador, roca
* Válvulas hidráulicas, cargador (3ra válvula para Uso General GP, Uso Múltiple MP o Acople Rápido)	* Teclado de sistema de seguridad
* Zapatas estabilizadoras, de apoyo	* Brazo Extensible
* Caja de Almacenamiento	* Protección anti-vandalismo, cubierta de manómetros
ACCESORIOS	
*Manual de partes, manual de mantenimiento, manual de servicio y especificaciones de ajuste, manual de operación todos los manuales en formato electrónico e impreso.	
*Garantía de fábrica	
*Póliza de mantenimientos preventivos, incluyendo refacciones y mano de obra, por el tiempo de 1 año	
*Contar con disponibilidad de refacciones, componentes y servicios de entrega inmediata, salvo aquellas que se encuentren en otro lugar o son de fabricación especial.	



5 PARTIDA

FICHA TECNICA O ESPECIFICACIONES

MINICARGADOR MARCA CATERPILLAR 246D O SIMILAR

Cantidad solicitada 1

CARACTERISTICAS IMPORTANTES

MOTOR DIESEL CAT C3.3B DIT (Turbo).

Emisiones Tier 3/Stage IIIA

Potencia Neta (SAE 1349) 71.8 H.P.

Potencia BRUTA (SAE J1995) 74.3 H.P.

PESO

PESO EN ORDEN DE TRABAJO 3,368 KGS.

ESPECIFICACIONES DE OPERACION

Capacidad nominal de operación 975 kgs.

Capacidad nominal de operación con contrapeso optativo 1,088 kgs.

Carga límite de equilibrio estático 1,950 kgs.

Fuerza de desprendimiento, cilindro de inclinación 3,336 kgs.

SISTEMA HIDRAULICO

Flujo hidraulico 86 L/min

Potencia hidraulica 44 hp

CABINA ROPS ISO-3471:2008, FOPS ISO 3449:2005 NIVEL I, FOPS NIVEL II ISO 3449:2005 NIVEL II

CABINA DEL OPERADOR, CONTROLES DE OPERACIÓN, INDICADORES VISUALES/ACUSTICOS, ASIENTO, CINTURON DE SEGURIDAD.

Espejo retrovisor interior, bocina, Acelerador de mano (dial), electrónico

Sistema de traba de control: cuando el operador deja el asiento o cuando el posabrazos se levanta: el sistema hidraulico se desactiva, la transmision hidraulica se desactiva y el freno de estacionamiento se conecta.

TREN DE FUERZA (Avance y Retroceso)

*Una Velocidad de desplazamiento (avance o retroceso) 12.5 Km/h

FRENOS REGLAMENTARIOS

Freno de estacionamiento accionados por resorte y desactivados hidráulicamente

DIMENSIONES

Cucharon con capacidad de un mto. Cubico

Distancia entre ejes 1,249 mm



Longitud sin cucharón 2,993 mm
Longitud con el cucharón sobre el suelo 3,708 mm
Altura hasta la parte superior de la cabina 2,110 mm
Altura total máxima 4,032 mm
Angulo de descarga máximo 39 grados
Angulo de inclinación hacia atrás a altura máxima 96 grados
LLANTAS
Llantas Solidas
EQUIPO DE SEGURIDAD
*Torreta Estroboscópica a base de LED
*Guarda Protector de Operador (EROPS) que cumpla con la norma del Sistema de Seguridad (BICS) y asiento autoajustable con cinturón.
*Alarma de Reversa 110 db
*Sistema de Bloqueo cuando el operador baje de la unidad (Desactivación del Sistema Hidraulico, Desactivación de la Transmision Hidrostática y activación del sistema de Frenos de estacionamiento.)
*Mofle con sistema de prevención de incendios.
*Luces delanteras (HID) y traseras de trabajo nocturno (LED)
INSTRUMENTOS DE TABLERO
*Horometro, Voltímetro, Temperatura de Motor, combustible, Presión de aceite, Revoluciones de Motor y Sistema Electrónico para diagnóstico de fallas.
ACCESORIOS
*Horquilla para Pallets (1 pza. De acuerdo a las dimensiones y capacidad de carga del equipo.)
*Manual de Partes, manual de mantenimiento, manual de servicio y especificaciones de ajuste, manual de operación todos los manuales en formato electrónico e impreso.
NORMAS INTERNACIONALES (Minicargador, que cumplan con la Seguridad del Operador, Equipo y Medio Ambiente)
Garantía de fabrica
Póliza de mantenimientos preventivos, incluyendo refacciones y mano de obra, por el tiempo de 1 año
Contar con disponibilidad de refacciones, componentes y servicios de entrega inmediata, salvo aquellas que se encuentren en otro lugar o son de fabricacion especial.



6 PARTIDA

FICHA TECNICA O ESPECIFICACIONES
MONTACARGAS MARCA CATERPILLAR DP25N DE
5,000 LBS. O SIMILAR
Cantidad solicitada 1

CARACTERISTICAS IMPORTANTES
MOTOR DIESEL 4EG 4 CILINDROS
Emisiones Tier 3/Stage IIIA
Potencia Continua 48 hp
CONFIGURACION
Peso de Operación 3,720 kgs.
Transmision Automática Powershift
Capacidad en el centro de carga nominal de 5,000 libras
Mástil de 188"
Desplazamiento Lateral y cuchillas de trabajo (dimensiones Largo 1.1, Ancho 0.12 y Espesor .05 Mts.
Llantas Solidas Delanteras 7.0 x 12 - 12PR
Llantas Solidas Traseras 6.0 x 9 - 10PR
Luces delanteras (HID) y traseras de trabajo nocturno (LED)
Panel de Pantalla Premium
Freno de estacionamiento de acción Doble
Dirección Hidraulica asistida y control Electrónico
Columna de dirección ajustable
Radiador con aleta corrugada
Sistema de protección del Motor
Malla para chasis
Filtro de aire Cyclone y toma de aire en posición alta
Modo ahorrador de combustible
Sistema de paro de motor
Manual de Partes, manual de mantenimiento, manual de servicio y especificaciones de ajuste, manual de operación todos los manuales en formato electrónico e impreso.
CABINA
Paquete de Indicadores y sensores de servicio



"2017, CENTENARIO DE LAS CONSTITUCIONES"

CABINA ROPS, DEL OPERADOR, CONTROLES DE OPERACIÓN, INDICADORES VISUALES/ACUSTICOS, ASIENTO, CINTURON DE SEGURIDAD.
Sistema de traba de control: cuando el operador deja el asiento o cuando el posabrazos se levanta: el sistema hidraulico se desactiva, la transmision hidraulica se desactiva y el freno de estacionamiento se conecta.
NORMAS INTERNACIONALES (Montacargas que cumplan con la Seguridad del Operador, Equipo y Medio Ambiente)
Guarda Protector de Operador (ROPS) que cumpla con la norma del Sistema de Seguridad (BICS) y asiento autoajustable con cinturón
* Cuando el operador no se encuentra en posición normal y el cinturón de seguridad no está abrochado, sonara una advertencia audible y aparece un indicador visible para alertar al operador.
Torreta Estroboscópica a base de LED
Alarma de Reversa 110 db
Mofle con sistema de prevención de incendios.
Garantía de fábrica
Póliza de mantenimientos preventivos, incluyendo refacciones y mano de obra, por el tiempo de 1 año.
Contar con disponibilidad de refacciones, componentes y servicios de entrega inmediata, salvo aquellas que se encuentren en otro lugar o son de fabricacion especial.



7 PARTIDA

FICHA TECNICA O ESPECIFICACIONES

Tractor Agrícola

CARACTERISTICAS IMPORTANTES

MOTOR IVECO

Potencia nominal al volante (hp-kW)	105-78
Velocidad nominal del motor (rpm)	2226
Par máximo (N.m @ rpm)	350@1400
Cilindros/admisión	4turbo
Cilindrada (cm3)	4485
Diámetro/carrera (mm)	104-32
Bomba de inyección	Rotativa Bosch emisionada
Filtro de aire	Seco, doble elemento
Acelerador	Palanca y pedal

EMBREGUE-TRANSMISIÓN

Embrague estándar	Tipo seco, de diafragma
Disco	Cera metálico
Diámetro (mm)	(356)
Tipo de transmisión engranaje constante	8x2

TOMA DE FUERZA

Potencia máxima (hp-kW) ¹	91-70
Tipo	Independiente
Vel. toma de fuerza (rpm) / estrías	540/6
Embrague	Multidisco
Accionamiento	Hidráulico

EJE DELANTERO (2WD)

Eje delantero	Sección cuadrada
---------------	------------------

DOBLE TRACCIÓN

Eje delantero, tipo	Diferencial central
Accionamiento	Electrohidráulico
Traba de diferencial	Automático

EJE TRASERO

Traba de diferencial (accionamiento)	Mecánico por pedal
Frenos tipo	Multidisco tipo húmedo
Frenos accionamiento	Mecánico
Freno de estacionamiento (accionamiento)	Por pedal

SISTEMA HIDRÁULICO

Tipo de circulo	Centro abierto
Max. Presión de operación (Mpa – lb/in2) ²	18-2500
Capacidad de levante	
A las esferas al 100%	2501
A las esferas al 90%	2350
A 610 mm al 100%	1900
A 610 mm al 90%	1780



Sensibilidad del sistema / categoría	3er punto / II
Caudal estándar	51
Válvula de servicios auxiliares	de lujo y cuatro funciones
DIRECCIÓN	
Tipo	Hidrostática reactiva
Caudal LPM	13.6
SISTEMA ELÉCTRICO	
Acumulador (V-A)	12-90
Alternador (A)	65
Motor de arranque (kW-hp)	3-4
CAPACIDADES	
Aceite de motor (L)	11
Aceite de transmisión y eje trasero (L)	56
Sistema de enfriamiento (L)	17
Tanque de combustible (L)	80
Tanque auxiliar de combustible (L)	50
Eje delantero 4WD (L)	1.52
Cubos eje delantero 4WD (L)	4.73
DIMENSIONES	
2WD	
Altura al escape (mm)	2630
Altura al volante (mm)	1770
Ancho de trocha delantera (mm)	1422-2032
Ancho de la trocha trasera (mm)	1524-2032
Despeje mínimo del suelo (mm)	475
Distancia entre ejes (mm)	2330
Longitud total Ext. – Eng. (mm)	3610
Peso total sin contrapesos (kg)	2500
Rodado trasero	18.5x34
Rodado delantero	10.00x16
4WD	
Altura al escape (mm)	2630
Altura al volante (mm)	1770
Ancho de trocha delantera (mm)	1422-2032
Ancho de trocha trasera (mm)	1524-2032
Despeje mínimo al suelo (mm)	485
Distancia entre ejes (mm)	2330
Longitud total Ext. – Eng. (mm)	3820
Peso total sin contrapesos (kg)	3250
Rodado trasero	18.5 x 34
Rodado delantero	14.9 x 24
ACCESORIOS ADICIONALES	
6 contrapesos traseros de 40kg	240
8 contrapesos delanteros de 31 kg	248
Barra de tiro con horquilla	1
Eyector de polvo	1
Llave de ruedas	1
Caja de herramientas	1
Manual del operador	1
Marco de seguridad	1



SIMEPRODE
Nuevo León
GOBIERNO DEL ESTADO

"2017, CENTENARIO DE LAS CONSTITUCIONES"

Desmalezadora	MX8
Accesorios	
*Manual de partes, manual de mantenimiento, manual de servicio y especificaciones de ajuste, manual de operación todos los manuales en formato electrónico e impreso.	
Garantía de fabrica	
Póliza de mantenimientos preventivos, incluyendo refacciones y mano de obra, por el tiempo de 1 año	
Contar con disponibilidad de refacciones, componentes y servicios de entrega inmediata, salvo aquellas que se encuentren en otro lugar o son de fabricacion especial.	

LA NUEVA INDEPENDENCIA



8 PARTIDA

FICHA TECNICA O ESPECIFICACIONES

CAMION MOVIL DE LUBRICACION Y SURTIDO DE DIESEL AÑO 2017

MARCA INTERNATIONAL O SIMILAR

CAMION MOVIL DE LUBRICACION AÑO 2017



CHASIS CABINA MARCA INTERNATIONAL 4300-210 MODELO 2017

ESPECIFICACIONES TÉCNICAS:

- MOTOR: NAVISTAR
- POTENCIA MÁXIMA: 210 HP @ 2,300 RPM , EPA 04
- TORQUE MÁXIMO: 520 LB.- FT @ 1,400 RPM,
- TRANSMISION MANUAL 6 VELOCIDADES TOTALMENTE SINCRONIZADAS
- EMBRAGUE: EATON FULLER MODELO SAS1401, DISCO SENCILLO CERÁMICO 14", AJUSTE MANUAL RÁPIDO (KWIT-ADJUST), CAPACIDAD: 620 LB FT.
- EJE DELANTERO: MARCA: DANA SPICER E-1202 12,000 LB.
- SUSPENSIÓN DELANTERA: MUELLES PARABÓLICOS (TAPER LEAF) CON AMORTIGUADORES CAPACIDAD: 12,000 LB.
- EJE TRASERO DANA SPICER 2 VEL. 23065T 23,000 L
- SUSPENSIÓN TRASERA: RANGO VARIABLE, CAPACIDAD 23,500 LB, SUSPENSIÓN AUXILIAR DE HULE, LIBRE DE MANTENIMIENTO.
- CAPACIDAD SUSP.AUX.: 4,500 LB. 2 AMORTIGUADORES HIDRAULICOS.
- SISTEMA DE ESCAPE HORIZONTAL DEBAJO DE CABINA ACERO ALUMINIZADO
- SISTEMA DE FRENADO AUXILIAR ESTANDAR, FRENO DE ESCAPE DIAMOND LOGIC®
- SISTEMA ELECTRICO MULTIPLEX: BATERÍAS 12V. 1,400 CCA ALTERNADOR LEECE-NEVILLE, 12V/160 AMP. MARCHA DELCO-REMY MT-38, 12 V.
- SISTEMA DE ENFRIAMIENTO: ALUMINIO FLUJO CRUZADO, RADIADOR 553 PULG². POST-ENFRIADOR 270 PULG2 REFRIGERANTE DE LARGA VIDA VENTILADOR HORTON DRIVEMASTER 2 VEL
- CABINA: MODULAR NUEVA GENERACION, ACERO GALVANIZADO POR AMBOS LADOS. TRATAMIENTO ANTICORROSIVO POR INMERSIÓN E- COAT PINTURA: 2 CAPAS CON TERMINADO DE URETANO
- INTERIORES DE CABINA, ASIENTO BANCA CORRIDA C / RESPALDO BAJO / VINIL, C / COMPARTIMENTO INFERIOR, CALEFACCIÓN CON CONTROL DE TEMPERATURA
- BASTIDOR: ACERO CON TRATAMIENTO TÉRMICO, DIMENSIONES 10.125" X 3.580" X 0.312" RESISTENCIA A LA CEDENCIA: 120,000 LB. / PLG.2
- SISTEMA DE COMBUSTIBLE: UN TANQUE CON FILTRO SEPARADOR DE AGUA-COMBUSTIBLE
- LLANTAS 6: 11R 22.5, RANGO DE CARGA: G / 14 CAPAS
- RINES 6: TIPO: DISCO DE ACERO DIMENSIONES: 22.5" X 8.25

EQUIPO MOVIL DE LUBRICACION AÑO 2017

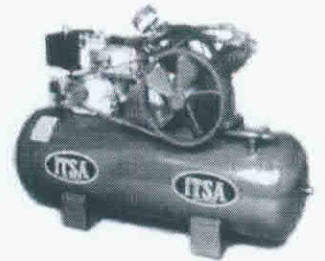
MODULO I

EQUIPO PARA SUMINISTRO DE AIRE

COMPRESOR DE AIRE CON MOTOR A GASOLINA MODELO I-72212 HGE 10 MARCA ITSA O SIMILAR

CANT.1

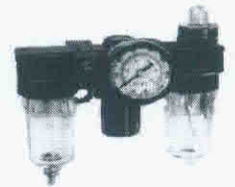
- A) CABEZAL DE DOBLE ETAPA TRABAJO PESADO, PROVOCANDO 22 PIES CÚBICOS POR MINUTO, A UNA PRESIÓN DE 175 PSI, A 780 RPM
- B) MOTOR DE COMBUSTIÓN INTERNA A GASOLINA DE 10 HP, CON ARRANQUE ELÉCTRICO A 12 VOLTS (DC), Y MANUAL CON PIOLA, CUENTA CON TANQUE DE COMBUSTIBLE.
- C) TANQUE DE ALMACENAMIENTO DE ALTA PRESIÓN CON UNA CAPACIDAD DE 500 LTS, VÁLVULA DE SEGURIDAD E INTERRUPTOR DE PARO AUTOMÁTICO Y MANÓMETRO.



CONJUNTO DE FILTRO, REGULADOR Y LUBRICADOR CON MANÓMETRO MODELO BC-4000 MARCA LUBEWORKS O SIMILAR

CANT.1

- A) MEDIDA 1/2 NPT EN TUBERÍA
- B) PRESION REGULABLE DE 0 A 120 PSI
- C) PARA LUBRICAR LOS CABEZALES DE LAS BOMBAS Y HERRAMIENTAS



CARRETE RETÁCTIL PARA TRABAJO PESADO MODELO M-860154 MARCA LUBEWORKS O SIMILAR

CANT.1

- A) CON 15 MTS DE MANGUERA CON REFUERZO TEJIDO DE ACERO CON 1/2" DE DIÁMETRO.
- B) CONEXIONES CON COPLER DE ACCIÓN RÁPIDA DE 1/4"
- C) INFLADOR DE LLANTAS, SOPLER PARA PETROLEO Y PISTOLA DE SOPLEREO INTERCAMBIABLES.



NOTA: ESTE SISTEMA TIENE DOS LÍNEAS DE AIRE, REGULADA A 90 PSI, PARA BOMBAS Y EQUIPO NEUMÁTICO Y LA SEGUNDA A 175 PSI EN LÍNEA DIRECTA PARA SOPLEREO EN CARRETE E INFLADO DE LLANTAS

MODULO II

EQUIPO PARA EL SUMINISTRO DE ACEITES ACEITE PARA MOTOR

CANT.3

BOMBA DE ACCION NEUMATICA PARA EL SUMINISTRO DE ACEITES EN ALTA PRESION Y TRABAJO PESADO MODELO 1701054-ST MARCA LUBEWORKS O SIMILAR

- A) RELACIÓN CON PRESIÓN DE TRABAJO 5 A 1 = 500 PSI
- B) ENTREGA DE 25 LTS POR MINUTO. (IMPORTANTE CONSIDERAR QUE ESTE VOLÚMEN ES DÁNDO RAPIDEZ EN LOS RELLENOS DE NIVEL EN ACEITE DE TRANSMISION E HIDRAULICO)
- C) BUJE ESTÁNDAR PARA ADAPTARSE AL TAMBOR DE 208 LTS, VENTEO INTEGRADO Y/O SOPORTE PARA INSTALARSE FIJA EN LA CAJA DE HERRAMIENTAS
- D) MANGUERA Y TUBO CON CHECK PARA MANTENERLA CEBADA



CARRETE RETRÁCTIL PARA TRABAJO PESADO MODELO MI-860154 MARCA LUBEWORKS O SIMILAR

CANT. 3

- A) CON 15 MTS DE MANGUERA CON REFUERZO TEJIDO DE ACERO CON 1/2" DE DIÁMETRO Y CONEXIONES.
- B) PISTOLA PARA DESPACHO DE ACEITES CON DOS LECTURAS. LA PRIMERA PARA DESPACHO PARCIALES DE 0 A 999.9 LTS. Y LA SEGUNDA CON LECTURA TOTALIZADORA INVOLABLE DE 0 A 999 999.9 LTS, CON EXTENSIÓN MANGUERA FLEXIBLE CON BOQUILLA NO GOTEADORA.

NOTA: ESTE EQUIPO PUEDE INSTALARSE EN TAMBOS STANDARD DE 60 LITROS, 200 LITROS Ó TANQUES MODULARES DE MAYOR CAPACIDAD (SE RECOMIENDAN 3 JUEGOS PARA EL MANUEJO DE: ACEITE MOTOR, ACEITE TRANSMISIÓN, E HIDRÁULICO)



MODULO III

EQUIPO PARA EL SUMINISTRO DE GRASA

BOMBA DE ACCIÓN NEUMÁTICA PARA EL SUMINISTRO DE GRASA EN ALTA PRESIÓN MODELO 1701503 MARCA LUBEWORKS O SIMILAR

CANT.1

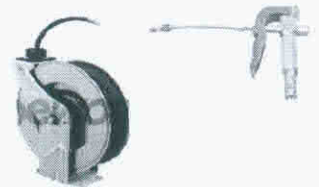
- A) RELACIÓN DE PRESIÓN DE TRABAJO 50 A 1 = 5000 PSI B) ENTREGA 1.9 KGS POR MINUTOC) TAPA PARA FIJAR LA BOMBA A TAMBORES ESTÁNDAR DE 200 KGSD) PLATO SEGUIDOR PARA ELIMINAR BOLSAS DE AIRE Y PARA ASEGURAR EL VACIADO TOTAL DEL TAMBOR



CARRETE RETÁCTIL PARA TRABAJO PESADO MODELO H-860152 MARCA LUBEWORKS O SIMILAR

CANT.1

- A) CON 15 MTS DE MANGUERA CON DOBLE REFUERZO TEJIDO DE ACERO CON 1/4" DE DIÁMETRO.
- B) PISTOLA PARA SUMINISTRO DE GRASA EN EXTREMA PRESIÓN 5000 PSI, CON EXTENSIÓN DE MANGUERA FLEXIBLE DE 30 CMS Y BOQUILLA PARA GRASERAS.
- C) CONEXIÓN GIRATORIA PARA QUE LA MANGUERA NO SE ENREDE



SOPORTE PARA SUGETACION DE TAMBO DE GRASA ESTANDAR DE 200 KGSD O SIMILAR

CANT. 1

CARRETE RETÁCTIL PARA TRABAJO PESADO

CANT.1

MODULO IV

EQUIPO PARA TRASVASE DE ACEITE USADO

CANT.1

BOMBA DE ACCIÓN NEUMÁTICA DE DOBLE PROÓSITO (SUCCIONAR Y EXPULSAR ACEITES USADOS) MODELO 1701004 MARCA LUBEWORKS

- A) RELACIÓN CON PRESIÓN DE 1 A 1 = 100 PSI
- B) CON JUEGO DE DOBLE COPLE PARA INTERCAMBIO RÁPIDO EN SUCCIÓN Y EXPULSIÓN.
- C) MANGUERA DE 7 MTS. DE LONGITUD Y CONEXIONES DEPÓSITO CON RUEDAS PARA RECIBIR EL ACEITE USADO.



TANQUE PARA ACEITE NUEVO (HIDRAULICO O DE MOTOR)

CANT.1

TANQUE DE ALMACENAMIENTO DE ACEITE NUEVO, CON CAPACIDAD DE 1,000 LTS Y MIRILLA PARA REVISAR EL NIVEL DE LLENADO



TANQUE PARA ACEITE USADO

CANT.1

TANQUE DE ALMACENAMIENTO DE ACEITE USADO, CON CAPACIDAD DE 1,000 LTS Y MIRILLA PARA REVISAR EL NIVEL DE LLENADO



MODULO V

EQUIPO PARA SURTIDO DE DIESEL

BOMBA PARA SURTIDO DE DIESEL FILL-RITE O SIMILAR CON CAPACIDAD DE 20 GPM.

CANT.1

BOMBA PARA SURTIDO DE DIESEL.



CONTADOR DE DIESEL MARCA FILL-RITE MODELO 807CLMK O SIMILAR

CANT.1

+/- 1% DE PRECISION

HOMOLOGADO POR UL/CUL.CE

5-20 GPM

50 PSI

ENTRADA DE 3/4 PULGADAS Y SALIDA DE 3/4 PULGADAS

PANTALLA GRANDE Y DE FACIL LECTURA

ROSCAS NPT



TANQUE PARA DIESEL

CANT.1

TANQUE DE ALMACENAMIENTO DE DIESEL CON CAPACIDAD DE 3000 LITROS MEDIDAS 2.5 MTS. X 1 MTS. X 1.20 MTS.

MIRILLA PARA REVISAR EL NIVEL DE LLENADO

TANQUE CON ROMPEOLAS

SEÑALIZACIONES ANTE LA SECRETARIA DE COMUNICACIONES Y TRANSPORTES, SEMARNAT.

NORMA DE FABRICACION APROBADA POR LA SECRETARIA DE COMUNICACIONES Y TRANSPORTES,

FONDO ANTIACIDO, PINTURA ESPECIAL.



MODULO VI

EQUIPO PARA LAVADO EN ALTA PRESION

HIDROLAVADORA DE AGUA FRIA EN ALTA PRESIÓN MODELO PS 80943 MARCA POWER

STROKE O SIMILAR

CANT.1

INCLUYE: 25' (7.62 M) DE MANGUERA DE 1/4"

- A) PISTOLA ERGONOMICA M22 DE 1 1/4 CON LANCETA DE ACERO CROMADO
- B) CONECTOR RAPIDO
- C) MOTOR A GASOLINA CON ARRANQUE MANUAL HONDA DE 5 HP
- D) PRESIÓN DE 2700 PSI 2.3 GPM
- E) TANQUE DE UN GALON PARA DETERGENTE
- F) LLANTAS DURAS INDEFORMABLES DE 12" X 2"



CARRETE RETÁCTIL PARA TRABAJO PESADO MODELO H 860152 MARCA LUBEWORKS O SIMILAR

CANT.1

- A) CON 15 MTS DE MANGUERA CON DOBLE REFUERZO TEJIDO DE ACERO CON 1/4" DE DIÁMETRO
- B) CONEXIÓN CON COUPLE DE ACCIÓN RÁPIDA.
- C) PISTOLA TIPO LANZA LARGA CON BOQUILLAS INTERCAMBIABLES DE DIFERENTES GRADOS DE ABANICO EN LAVADO.



TANQUE PARA ALMACENAMIENTO DE AGUA

CANT. 1

TANQUE DE ALMACENAMIENTO DE AGUA CON CAPACIDAD DE 3,000 LTS, CON FILTRO PARA EVITAR IMPUREZAS Y MIRILLA



MODULO VII

PLATAFORMA MONTABLE PARA CHASIS

CANT.1

PLATAFORMA TIPO ESTRUCTURAL PARA SOPORTAR TODO EL EQUIPO DE LUBRICACIÓN

Y TANQUES DE 7MTS DE LARGO

- A) CON PISO TOTAL DE PLACA ANTIDERRAPANTE
- B) PARA SER INSTALADAS EN CAMIÓN CHASIS
- C) CON LUCES REGLAMENTARIAS (CALAVERAS Y LUZ DE REVERSA)
- D) ESTRIBO TRASERO Y ESCALINATA LATERAL PARA ACCESO AL OPERARIO





CAJA PORTA HERRAMIENTAS Y REFACCIONES ESTÁNDAR

CANT.1

- A) DOBLE PUERTA
- B) ESTRUCTURA INTERIOR EN PTR PARA SOPORTE DE CARRETES, TUBERÍAS Y ACCESORIOS.
- C) CHAPA CON DOBLE JUEGO DE LLAVES, Y PASAMANOS SUPERIOR.

GRÚA DE CARGA TIPO PLUMA CON GIRO A 360 GRADOS MODELO 500K/360°

CANT.1

- A) CAPACIDAD DE 250 KGS. PARA SUBIR TAMBORES DE ACEITES Y GRASA
- B) LEVANTAMIENTO POR MEDIO DE BOMBA HIDRÁULICA DE ACCIONAMIENTO MANUAL
- C) CINCHO ADAPTADOR PARA ABRAZAR TAMBORES DE ACEITE Y GRASA, CON CADENA Y GANCHO.



POSTE DE ILUMINACIÓN

CANT.1

- A) DOBLE FARO DE HALÓGENO CON ENCENDIDO DESDE LA CABINA



CARRETE RETRÁCTIL DE ILUMINACIÓN MODELO 3513-5000-1 MARCA SAFE LITE O EQUIVALENTE

CANT.1

- A) CON 7 MTS DE CABLE AWG
- B) LÚZ FRIA FLUORESCENTE CON CORRIENTE DE 12 VOLTS.





MODULO VIII

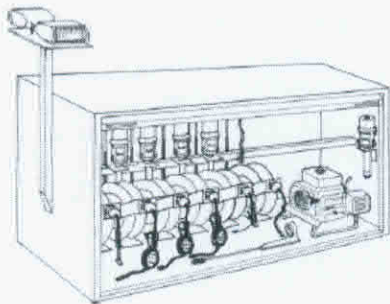
INSTALACIÓN GENERAL

CANT.1

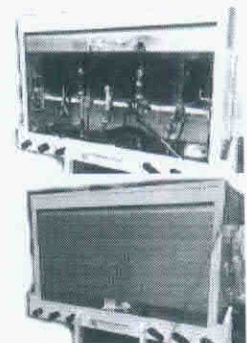
JUEGO COMPLETO DE INSTALACIÓN

A) JUEGO DE ADAPTADORES, CONEXIONES, MANGUERAS, TIRANTES PARA SUJECCIÓN DE TAMBORES, TUBERÍAS OCULTAS PARA BAJA, MEDIANA Y ALTA PRESIÓN, ASÍ COMO INTERCONEXIONES GENERALES DEL EQUIPO.

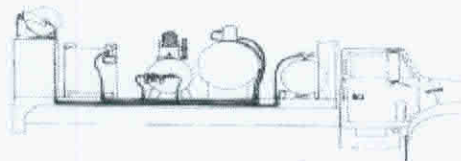
B) INSTALACIÓN PRUEBAS DE PRESIÓN EN TANQUES, ASEGURANDO QUE NO EXISTAN FUGAS, Y PUESTA EN MARCHA DE TODOS LOS SISTEMAS. NOTA: NO SE INCLUYEN TAMBORES DE ACEITE Y GRASA



GABINETE CON PUERTA ENROLLABLE



PARA INSTALAR EL EQUIPO, BOMBAS CARRETES, LAVADORA, QUEDANDO FIJOS Y RESGUARDADOS DE LLUVIA, POLVO, SOL Y ROBO.





9 PARTIDA

FICHA TECNICA O ESPECIFICACIONES
CAMION EQUIPADO CON CAJA DE VOLTEO CON CAPACIDAD DE 14 M3. O SIMILAR
Cantidad solicitada 2
CARACTERISTICAS IMPORTANTES
MOTOR
PACCAR PX8 315 HP, QUE CUMPLA CON LOS ESTÁNDARES DE EMISIONES EN MÉXICO
TRANSMISIÓN
EATON FULLER FR9210B DIRECTA 10 VEL.
EJES
EJE DELANTERO MERITOR 14,600 LBS
EJE TRASEROS MERITOR 40,000 LBS.
SUSPENSIÓN
SUSPENSION HENDRICKSON MEC. RT403;40KLB
RELACIÓN
RELACIÓN 4.63:1
LLANTAS PARA USO DENTRO Y FUERA DE CARRETERA
DELANTERA GOODYEAR G399 LHS 11R24.5
TRASERA BRIDGESTONE M726EL 11R24.5
RUEDA DE REFACCIÓN
TANQUES DE COMBUSTIBLE Y EQUIPO
UN TANQUE DE COMBUSTIBLE DE 378 LITROS.
ACCESORIOS
AIRE ACONDICIONADO Y CALEFACTOR EN CABINA.
PREPARACION PARA INSTALACION DE RADIO AM/FM
PUERTAS DE CABINA DAYLITE CON VENTANA DE SEGURIDAD LADO DERECHO, VENTANA TRASERA FIJA DE 17" X 36", ELEVADOR ELECTRICO
ESPEJOS RETROVISORES PRUTSMAN, ACERO INOXIDABLE
ELEVADOR ELECTRICO PARA VENTANA LADO DERECHO, LADO IZQUIERDO MANUAL
FAROS DELANTEROS DE HALÓGENO
ALARMA DE REVERSA AUDIBLE
PINTURA





CABINA COLOR BLANCO, CHASIS COLOR NEGRO

**CAJA DE VOLTEO TIPO ROCA ESQUINAS REDONDEADAS
 CON CAPACIDAD DE 14 M3.**

MARCA: REPSA CAPACIDAD 14 MTS.3

CONSTRUCCIÓN

FABRICADA EN LAMINA CAL. 10, 3/16 ASTM A 36
 BASTIDOR EN CANAL ESTRUCTURAL (CPS) DE 10" ASTM A 36
 PUENTES TRANSVERSALES EN CANAL DE 4"
 PISO EN PLACA TROQUELADA CAL. 3/16" CON ESQUINAS CUADRADAS CON CUATRO NERVADURAS.
 OCHO REFUERZOS DE PISO ENTRE POSTES POR LADO
 NUEVE POSTES LATERALES EN LAMINA TROQUELADA CAL. 3/16"
 LATERALES EN PLACA 3/16" CON NERVADURAS
LATERALES EN PLACA 3/16" CON SEIS NERVADURAS (TROQUELES) POR LADO, TRES INTERIORES Y TRES EXTERIORES, PARA MAYOR RESISTENCIA.
BORDAS SUPERIORES E INFERIORES EN LAMINA TROQUELADA CAL. 3/16"
DEFENSA EN PLACA TROQUELADA CAL. 10
CAPACETE EN LÁMINA TROQUELADA CAL. 10; CON PORTALLANTAS SUPERIOR
PUERTA TRASERA REFORZADA EN PLACA 3/16" CON SEGURO NEUMATICO, CON 7 NERVADURAS, 3 INTERIORES Y 4 EXTERIORES

SISTEMA HIDRAULICO

SISTEMA HIDRÁULICO: PISTÓN TELESCÓPICO DE 3 ETAPAS DE 112" CARRERA (IMPORTACIÓN);
 BOMBA HIDRÁULICA CON VÁLVULA INTEGRADA DE 27 GPM.;
 TOMA DE FUERZA NEUMÁTICA;
 MANGUERAS Y CONEXIONES DE ALTA PRESIÓN DE ¾", 1 ¼" DE DIÁMETRO;
 TANQUE DE ACEITE CON CAPACIDAD DE 90 LTS., CON ACEITE HIDRÁULICO
 UN JUEGO DE LODERAS DE HULE DURO

SISTEMA ELÉCTRICO, EL REGLAMENTARIO POR LA SECRETARIA DE COMUNICACIONES Y TRANSPORTES

NORMAS (CAMIÓN QUE CUMPLAN CON LA SEGURIDAD DEL OPERADOR, EQUIPO Y MEDIO AMBIENTE)

GARANTIAS

CHASIS CABINA: LA QUE OTORGA EL DISTRIBUIDOR
 CARROCERIA 24 MESES

PINTURA

PRIMER EPOXICO Y PINTURA DE POLIURETANO COLOR VERDE MANZANA

PÓLIZA DE MANTENIMIENTOS PREVENTIVOS, INCLUYENDO REFACCIONES Y MANO DE OBRA, POR EL TIEMPO DE 1 AÑO

CONTAR CON DISPONIBILIDAD DE REFACCIONES, COMPONENTES Y SERVICIOS DE ENTREGA INMEDIATA, SALVO AQUELLAS QUE SE ENCUENTREN EN OTRO LUGAR O SON DE FABRICACION ESPECIAL.



10 PARTIDA

FICHA TECNICA O ESPECIFICACIONES

CAMION ORQUESTA

Cantidad solicitada 1

CARACTERISTICAS IMPORTANTES

CAMION 3.5 TONELADAS 4 X 2 MODELO 2017

MOTOR: 5.7L V8 HEMI.

POTENCIA: 383 CF @ 5,600 RPM.

TORQUE: 400 LB-PIE @ 4,000 RPM.

TRANSMISIÓN: MANUAL 5 VEL.

TANQUE DE COMBUSTIBLE: 197 LTS.

TRACCIÓN: 4X2.

DIRECCIÓN: HIDRÁULICA.

SUSPENSIÓN DELANTERA DE 3 LINKS CON BARRA ESTABILIZADORA.

SUSPENSIÓN TRASERA MUELLES DE EJE SOLIDO CON BARRA ESTABILIZADORA.

EJE TRASERO ANTI-SPIN.

SISTEMA DE ENFRIAMIENTO DE TRABAJO PESADO.

SISTEMAS DE SEGURIDAD: BOLSAS DE AIRE FRONTALES, CONTROL ELECTRONICO DE ESTABILIDAD, CONTROL ELECTRONICO DE VELOCIDAD, FRENOS DE DISCO CON ABS EN LAS 4 RUEDAS, INMOVILIZADOR DE MOTOR, LUCES DE IDENTIFICACIÓN EN TOLDO.

EQUIPAMIENTO: ASIENTO DE BANCA 40/20/40 CON TELA.

CRISTALES CON AJUSTE MANUAL.

DEFENSA DELANTERA EN COLOR GRIS.

DOBLE RODADA EN EJE TRASERO.

ESPEJOS EXTERIORES ABATIBLES.

LLANTAS LT235/80R17E BSW TODA ESTACIÓN.

EXTINTOR

RINES DE ACERO 17".

SISTEMA DE 2 BOCINAS.

SISTEMA DE CALEFACCIÓN.

TACÓMETRO.

TOMA CORRIENTE DE 12V.

VENTANA TRASERA FIJA.

VOLANTE DE DIRECCION CON AJUSTE DE ALTURA.

EQUIPO MOVIL DE LUBRICACION

PARA SUMINISTRO DE AIRE

COMPRESOR DE AIRE CON MOTOR A GASOLINA

CABEZAL DE DOBLE ETAPA TRABAJO PESADO, PROVOCANDO 22 PIES CÚBICOS POR MINUTO, A UNA PRESIÓN DE 175 PSI, A 780 RPM.

MOTOR DE COMBUSTIÓN INTERNA A GASOLINA DE 18 HP, CON ARRANQUE ELÉCTRICO A 12 VOLTS (DC), Y MANUAL CON PIOLA, CUENTA CON TANQUE DE COMBUSTIBLE.

TANQUE DE ALMACENAMIENTO DE ALTA PRESIÓN CON UNA CAPACIDAD DE 500 LTS, VÁLVULA DE SEGURIDAD E INTERRUPTOR DE PARO AUTOMÁTICO Y MANÓMETRO.

CONJUNTO DE FILTRO, REGULADOR Y LUBRICADOR CON MANÓMETRO

MEDIDA 1/2 NPT EN TUBERIA.

PRESION REGULABLE DE 0 A 120 PSI.

PARA LUBRICAR LOS CABEZALES DE LAS BOMBAS Y HERRAMIENTAS.

CARRETE RETRACTIL PARA TRABAJO PESADO

CON 20 MTS DE MANGUERA CON REFUERZO TEJIDO DE ACERO CON 1/2" DE DIÁMETRO.

CONEXIONES CON COPLER DE ACCIÓN RÁPIDA DE 1/4".

INFLADOR DE LLANTAS, SOPLER PARA PETROLEO Y PISTOLA DE SOPLEREO INTERCAMBIABLES.

NOTA: SISTEMA CON DOS LÍNEAS DE AIRE, REGULADA A 90 PSI, PARA BOMBAS Y EQUIPO NEUMÁTICO Y A 175 PSI EN LÍNEA DIRECTA PARA SOPLEREO EN CARRETE E INFLADO DE LLANTAS.

PARA EL SUMINISTRO DE ACEITES (ACEITE DE MOTOR)

3 BOMBAS DE ACCION NEUMATICA PARA EL SUMINISTRO DE ACEITES EN ALTA PRESION Y TRABAJO PESADO

RELACIÓN CON PRESIÓN DE TRABAJO 5 A 1 = 500 PSI.

ENTREGA DE 25 LTS POR MINUTO. (IMPORTANTE CONSIDERAR QUE ESTE VOLÚMEN ES DANDO RAPIDEZ EN LOS RELLENOS DE NIVEL EN ACEITE DE TRANSMISION E HIDRAULICO).

BUJE ESTÁNDAR PARA ADAPTARSE AL TAMBOR DE 208 LTS, VENTEO INTEGRADO Y/O SOPORTE PARA INSTALARSE FIJA EN LA CAJA DE HERRAMIENTAS.

MANGUERA Y TUBO CON CHECK PARA MANTENERLA CEBADA.

RELACIÓN CON PRESIÓN DE TRABAJO 5 A 1 = 500 PSI.

ENTREGA DE 25 LTS POR MINUTO. (IMPORTANTE CONSIDERAR QUE ESTE VOLÚMEN ES DANDO RAPIDEZ EN LOS RELLENOS DE NIVEL EN ACEITE DE TRANSMISION E HIDRAULICO).

CARRETE RETRACTIL PARA TRABAJO PESADO

3 CARRETES CON 20 MTS DE MANGUERA CON REFUERZO TEJIDO DE ACERO CON 1/2" DE DIÁMETRO Y CONEXIONES.

3 PISTOLAS PARA DESPACHO DE ACEITES CON DOS LECTURAS, LA PRIMERA PARA DESPACHO PARCIALES DE 0 A 999.9 LTS. Y LA SEGUNDA CON LECTURA TOTALIZADORA INVOLABLE DE 0 A 999 999.9 LTS, CON EXTENSIÓN MANGUERA FLEXIBLE CON BOQUILLA NO GOTEADORA.

NOTA: ESTE EQUIPO PUEDE INSTALARSE EN TAMBOS STANDARD DE 60 LITROS, 200 LITROS Ó TANQUES MODULARES DE MAYOR CAPACIDAD (SE RECOMIENDAN 3 JUEGOS PARA EL MANUEJO DE: ACEITE MOTOR, ACEITE TRANSMISIÓN, E HIDRÁULICO).

PARA EL SUMINISTRO DE GRASA

BOMBA DE ACCIÓN NEUMÁTICA PARA EL SUMINISTRO DE GRASA EN ALTA PRESIÓN

RELACIÓN DE PRESIÓN DE TRABAJO 50 A 1 = 5000 PSI B) ENTREGA 1.9 KGS POR MINUTO C) TAPA PARA FIJAR LA BOMBA A TAMBORES ESTÁNDAR DE 200 KGSD) PLATO SEGUIDOR PARA ELIMINAR BOLSAS DE AIRE Y PARA ASEGURAR EL VACIADO TOTAL DEL TAMBOR.

CARRETE RETRACTIL PARA TRABAJO PESADO

CON 20 MTS DE MANGUERA CON DOBLE REFUERZO TEJIDO DE ACERO CON 1/4" DE DIÁMETRO.

PISTOLA PARA SUMINISTRO DE GRASA EN EXTREMA PRESIÓN 5000 PSI; CON EXTENSIÓN DE MANGUERA FLEXIBLE DE 30 CMS Y BOQUILLA PARA GRASERAS.



CONEXIÓN GIRATORIA PARA QUE LA MANGUERA NO SE ENREDE.
EQUIPO PARA TRASVASE DE ACEITE USADO
BOMBA DE ACCION NEUMATICA DE DOBLE PROPOSITO (SUCCIONAR Y EXPULSAR ACEITES USADOS)
RELACIÓN CON PRESIÓN DE 1 A 1 = 100 PSI.
CON JUEGO DE DOBLE COPLER PARA INTERCAMBIO RÁPIDO EN SUCCIÓN Y EXPULSIÓN.
MANGUERA DE 7 MTS. DE LONGITUD Y CONEXIONES DEPÓSITO CON RUEDAS PARA RECIBIR EL ACEITE USADO.
TANQUE PARA ACEITE USADO
TANQUE DE ALMACENAMIENTO DE ACEITE USADO, CON CAPACIDAD DE 300 LTS Y MIRILLA PARA REVISAR EL NIVEL DE LLENADO.
EQUIPO PARA LAVADO EN ALTA PRESION
LAVADORA HIDRONEUMÁTICA DE 2500 A 3500 LIBRAS DE PRESIÓN PARA HEAVY DUTY.
20 METROS DE MANGUERA DE 1/4".
PISTOLA ERGONOMICA M22 DE 1 1/4 CON LANCETA DE ACERO CROMADO.
CONECTOR RAPIDO.
MOTOR A GASOLINA CON ARRANQUE MANUAL HONDA DE 5 HP.
TANQUE DE UN GALON PARA DETERGENTE.
LLANTAS DURAS INDEFORMABLES DE 12" X 2".
CARRETE RETRACTIL PARA TRABAJO PESADO
CON 20 MTS DE MANGUERA CON DOBLE REFUERZO TEJIDO DE ACERO CON 1/4" DE DIÁMETRO.
CONEXIÓN CON COPLER DE ACCIÓN RÁPIDA.
PISTOLA TIPO LANZA LARGA CON BOQUILLAS INTERCAMBIABLES DE DIFERENTES GRADOS DE ABANICO EN LAVADO.
TANQUE PARA ALMACENAMIENTO DE AGUA
TANQUE DE ALMACENAMIENTO DE AGUA CON CAPACIDAD DE 100 LTS, CON FILTRO PARA EVITAR IMPUREZAS Y MIRILLA.
PLATAFORMA TIPO ESTRUCTURAL PARA SOPORTAR TODO EL EQUIPO DE LUBRICACIÓN Y TANQUES
CON PISO TOTAL DE PLACA ANTIDERRAPANTE.
PARA SER INSTALADAS EN CAMIÓN CHASIS.
CON LUCES REGLAMENTARIAS (CALAVERAS Y LUZ DE REVERSA).
ESTRIBO TRASERO Y ESCALINATA LATERAL PARA ACCESO AL OPERARIO.
CAJA PORTA HERRAMIENTAS Y REFACCIONES ESTANDAR
DOBLE PUERTA
ESTRUCTURA INTERIOR EN PTR PARA SOPORTE DE CARRETES, TUBERIAS Y ACCESORIOS.
CHAPA CON DOBLE JUEGO DE LLAVES, Y PASAMANOS SUPERIOR.
GRUA DE CARGA TIPO PLUMA CON GIRO A 360 GRADOS
CAPACIDAD DE 500 KGS. PARA SUBIR TAMBORES DE ACEITES Y GRASA.
LEVANTAMIENTO POR MEDIO DE BOMBA HIDRÁULICA DE ACCIONAMIENTO MANUAL.
CINCHO ADAPTADOR PARA ABRAZAR TAMBORES DE ACEITE Y GRASA, CON CADENA Y GANCHO.
POSTE DE ILUMINACION
DOBLE FARO DE HALÓGENO CON ENCENDIDO DESDE LA CABINA.



CARRETE RETRACTIL DE ILUMINACION

CON 7 MTS DE CABLE AWG.

LÚZ FRIA FLUORESCENTE CON CORRIENTE DE 12 VOLTS.

INSTALACION GENERAL

JUEGO COMPLETO DE INSTALACIÓN

JUEGO DE ADAPTADORES, CONEXIONES, MANGUERAS, TIRANTES PARA SUJECCIÓN DE TAMBORES, TUBERÍAS OCULTAS PARA BAJA, MEDIANA Y ALTA PRESIÓN, ASÍ COMO INTERCONEXIONES GENERALES DEL EQUIPO.

INSTALACIÓN PRUEBAS DE PRESIÓN EN TANQUES, ASEGURANDO QUE NO EXISTAN FUGAS, Y PUESTA EN MARCHA DE TODOS LOS SISTEMAS.

GABINETE CON PUESTA ENROLLABLE

PARA INSTALAR EL EQUIPO, BOMBAS CARRETES, LAVADORA, QUEDANDO FIJOS Y RESGUARDADOS DE LLUVIA, POLVO, SOL Y ROBO.

ACCESORIOS

MANUAL DE PARTES, MANUAL DE MANTENIMIENTO, MANUAL DE SERVICIO Y ESPECIFICACIONES DE AJUSTE, MANUAL DE OPERACIÓN TODOS LOS MANUALES EN FORMATO ELECTRÓNICO E IMPRESO.

GARANTÍA DE FABRICA

PÓLIZA DE MANTENIMIENTOS PREVENTIVOS, INCLUYENDO REFACCIONES Y MANO DE OBRA, POR EL TIEMPO 1 AÑO

CONTAR CON DISPONIBILIDAD DE REFACCIONES, COMPONENTES Y SERVICIOS DE ENTREGA INMEDIATA, SALVO AQUELLAS QUE SE ENCUENTREN EN OTRO LUGAR O SON DE FABRICACION ESPECIAL.



11 PARTIDA

FICHA TECNICA O ESPECIFICACIONES

CAMION PIPA EQUIPADO DE 20,000 LITROS : KENWORTH T-370 6X4 AÑO 2017 O SIMILAR Y TANQUE ELIPTICO Y EQUIPO MARCA REPSA O SIMILAR, PARA TRANSPORTAR LIQUIDOS, EQUIPADO PARA TRABAJAR DENTRO Y FUERA DE CARRETERA EN RELLENOS SANITARIOS URBANOS

Cantidad solicitada 1

CARACTERISTICAS IMPORTANTES

CAMION KENWORTH T-370 6X4 AÑO 2017

MOTOR

MOTOR PACCAR PX8 DE 315 HP.

QUE CUMPLA CON LOS ESTANDARES DE EMISIONES EN MÉXICO.

FRENO DE MOTOR

TRANSMISION

EATON FULLER FR9210B DIRECTA 10 VEL.

EJES DELANTERO Y TRASERO

EJE DELANTERO: MERITOR 14,600 LBS.

EJE TRASERO: MERITOR 46,000 LBS.

SUSPENSION

HENDRICKSON MEC. RT463; 46KLB

RELACION

RELACION 4.56.:1

FRENOS

SISTEMA FRENOS ABS

LLANTAS

LLANTAS DELANTERAS GOODYEAR G661 HAS 12R22.5 16 CAPAS, PROFUNDIDADA 25/32 MM EN GAJO O PISO

LLANTAS TRASERAS BRIDGESTONE G661 HAS 12R22.5 16 CAPAS, PROFUNDIDADA 25/32 MM EN GAJO O PISO

TANQUE DE COMBUSTIBLE

UN TANQUE DE 378 LITROS

TAPÓN CON LLAVE PARA TANQUE DE COMBUSTIBLE.

CANAL METÁLICA ANTIDERRAPANTE PARA EL TANQUE.

DIRECCION

DIRECCIÓN HIDRÁULICA

CABINA

AIRE ACONDICIONADO Y CALEFACTOR EN CABINA.

PAQUETE DE INSTRUMENTOS/INDICADORES.

INCLUYE VELOCÍMETRO, TACÓMETRO, TEMPERATURA DE ANTICONGELANTE, NIVEL DE COMBUSTIBLE, PRESIÓN DE ACEITE DE MOTOR, VOLTÍMETRO Y PRESIÓN DE AIRE DE LOS SISTEMAS PRIMARIO Y SECUNDARIO, INDICADOR DE PRESIÓN APLICADA A FRENOS, NIVEL DE FLUIDO PARA ESCAPE DIESEL (DEF).

ASIENTO OP. CON SUSPENSION Y CINTURONES DE SEGURIDAD REGLAMENTARIOS

PREPARACIÓN PARA RADIO AM/FM

PUERTAS DAYLITE CON VENTANA DE SEGURIDAD LADO DERECHO

VENTANA FIJA TRASERA DE 17" X 36"

ESPEJOS RETROVISORES PRUTSMAN DE ACERO INOXIDABLE



ELEVADOR ELECTRICO PARA VENTANA LADO DERECHO, MANUAL LADO IZQUIERDO
FAROS DELANTEROS DE HALÓGENO
LUZ IND. DE FRENO DE ESTACIONAMIENTO EN TABLERO.
CONTROL MANUAL DIR/LUZ/LIMPIAPARABRISAS AUTOMÁTICO
SEGUROS DE PUERTAS AMBOS LADOS.
PARABRISAS
LUCES REGLAMENTARIAS
LUCES TRASERAS ALTO Y RETROCESO
LUCES DIRECCIONALES
FAROS NEBLINA
LUCES INT. DE CABINA
ALARMA DE REVERSA AUDIBLE.
PINTURA
COLOR BLANCO
ACCESORIOS
GANCHOS DE ARRASTRE.
MANUAL DEL OPERADOR, EN ESPAÑOL.
CONJUNTO DE EMERGENCIA GATO HIDRÁULICO DE 20 TON.
LLAVE DE TUERCAS DE SERVICIO ESTÁNDAR Y TRIÁNGULOS DE SEGURIDAD.
EXTINGUIDOR EN CABINA
ALARMA DE REVERSA
TANQUE PIPA ELEPTICO PARA LIQUIDOS DE 20,000 LITROS, EQUIPADO PARA OPERAR MARCA REPSA AÑO 2017
FABRICADO EN LÁMINA EN ACERO DE ALTA RESISTENCIA CAL. 10, 12, 3/16"Y 1/4" SAE 1010
TAPAS CEJADAS EN PLACA 3/16"
4 ROMPEOLAS EN LÁMINA TROQUELADA CAL. 10 CON CINTURÓN EN SOLERA DE 1/4" X 1 1/2"
FORRO EN PLACA ROLADA CAL. 3/16"
BASTIDOR EN PLACA TROQUELADA CAL. 3/16" CON REFUERZOS TIPO "L" EN PLACA DE 1/4"
PASILLOS LATERALES EN LAMINA TROQUELADA CAL. 12 CON LAMINA ANTIDERRAPANTE DE 1/8"
CORNISA SUPERIOR EN LÁMINA TROQUELADA CAL 12 CON DRENES PARA DERRAME DE LÍQUIDOS
PASAMANOS LATERALES EN REDONDO DE 1/4"
ESCALERA TIPO MARINO EN REDONDO DE 5/8"
3 ESCOTILLAS EN PLACA DE 1/4" CON DIÁMETRO DE 50 CM.
FALDÓN TRASERO EN LÁMINA ANTIDERRAPANTE TROQUELADA Y PERFILADA CAL. 10 CON PASAMANOS TRASERO Y ESCALÓN TRASERO
BASE PARA BOMBA EN LA PARTE SUPERIOR DEL FALDÓN TRASERO, CON PROTECTOR PARA BOMBA EN LÁMINA TROQUELADA CAL. 12, DEFENSA EN CANAL ESTRUCTURAL (CPS) DE 4" Y 3"
MOTOBOMBA TIPO CENTRÍFUGA DE 5.5 HP. CON SALIDA DE 3" CONEXIONES DE 3" GALVANIZADAS CEDULA 40 Y VÁLVULAS DE 3" 125 LIBRAS
15 MTS. DE MANGUERA ELIFLEX DE 3" PARA CARGA Y DESCARGA
UN JGO. DE LODERAS DE HULE DURO
SISTEMA ELECTRICO REGLAMENTARIO POR LA SCT
PINTURA : PRIMER EPOXICA Y PINTURA DE POLIURETANO EN COLOR BLANCO Y PINTURA INTERIOR A TRAVES DE TRATAMIENTO DE SAMBLASTEADO CON EPÓXICO DE TRES COMPONENTES
CONTAR CON REGISTRO DE MARCA ANTE EL INSTITUTO MEXICANO DE LA PROPIEDAD INDUSTRIAL
NORMAS (TRACTOCAMIÓN Y PIPA, QUE CUMPLAN CON LA SEGURIDAD DEL OPERADOR, EQUIPO Y MEDIO AMBIENTE)
GARANTÍA DE FABRICA
PÓLIZA DE MANTENIMIENTOS PREVENTIVOS, INCLUYENDO REFACCIONES Y MANO DE OBRA, POR EL TIEMPO DE 1 AÑO
CONTAR CON DISPONIBILIDAD DE REFACCIONES, COMPONENTES Y SERVICIOS DE ENTREGA INMEDIATA, SALVO AQUELLAS QUE SE ENCUENTREN EN OTRO LUGAR O SON DE FABRICACION ESPECIAL.